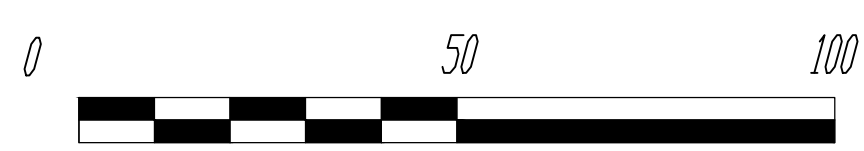


MIEJSCOWY PLAN ZAGOSPODAROWANIA PRZESTRZENNEGO OBEJMUJĄCY WIEŚ NOWE MINIĘTA ORAZ CZĘŚĆ WSI STAŻKI W GMINIE MIKOŁAJKI POMORSKIE

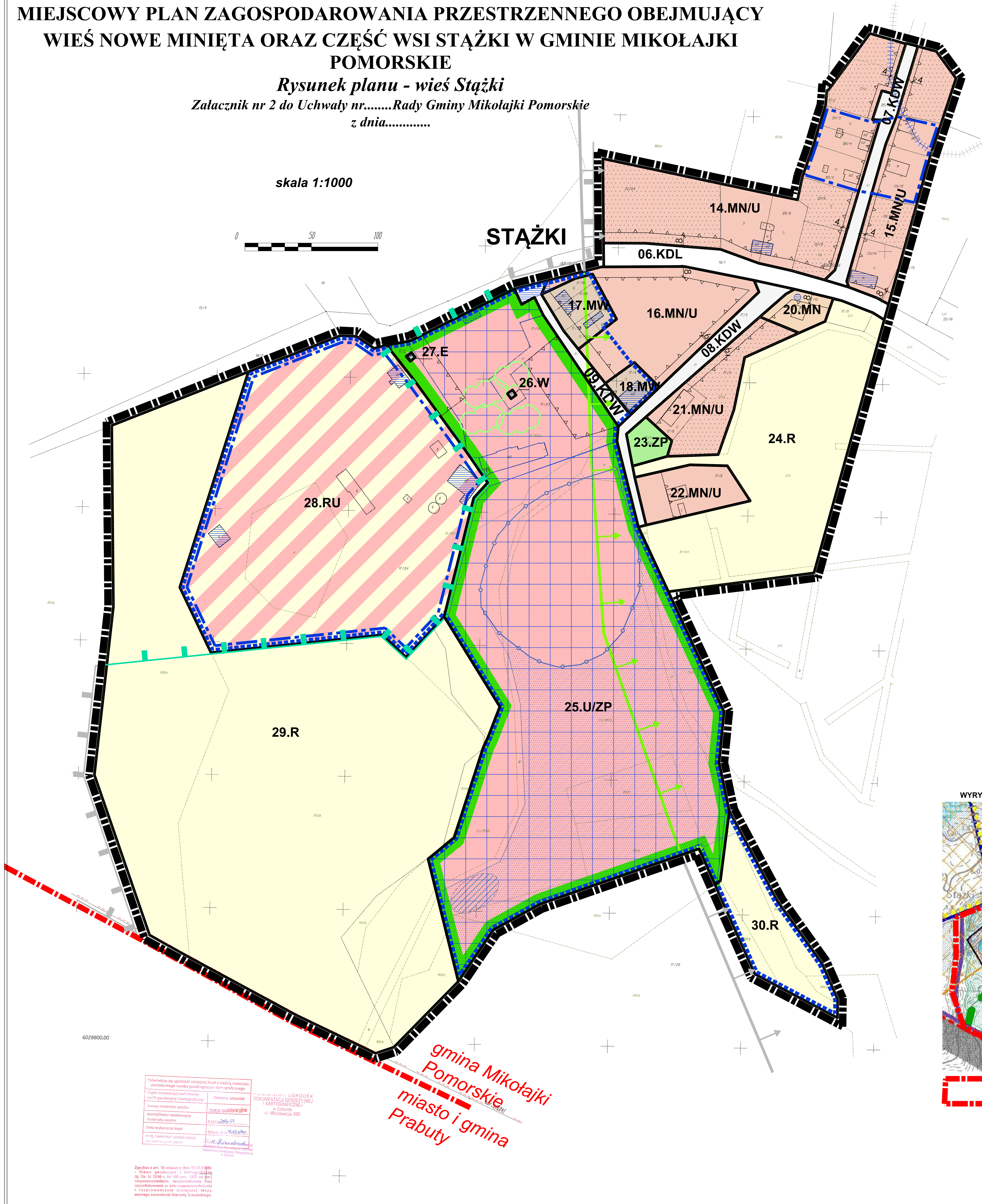
Rysunek planu - wieś Stażki

Załącznik nr 2 do Uchwały nr.....Rady Gminy Mikołajki Pomorskie
z dnia.....

skala 1:1000

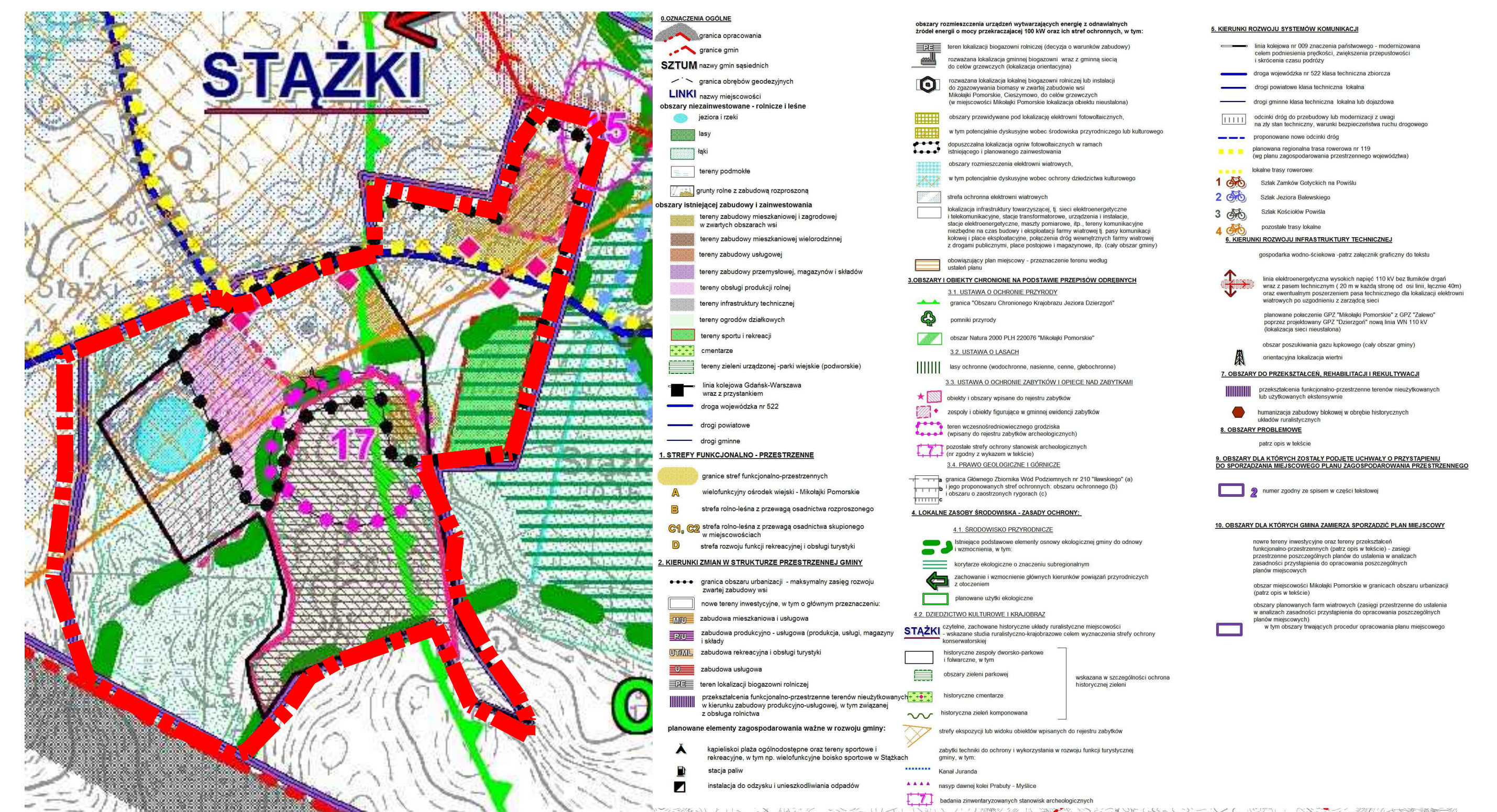


STAŻKI



- LEGENDA:**
OZNACZENIA STANOWIĄCE INFORMACJE ORAZ OZNACZENIA GRANIC OBSZARÓW WYNIKAJĄCYCH Z PRZEPISÓW ODREBNYCH NIEBĘDĄCE USTALENIAMI PLANU ZAPISANO KURSIVĄ
- granica administracyjna gminy
 - granica opracowania planu
 - linie rozgraniczające tereny o różnym przeznaczeniu
 - linie rozgraniczające tereny o różnych zasadach zagospodarowania w obrębie terenów o różnym przeznaczeniu
 - nieprzekraczalne linie zabudowy
 - granica strefy ochronnej elektrowni wiatrowych, lokalizowanych poza granicami opracowania planu
- OZNACZENIA LICZBOWO - LITEROWE TERENÓW O RÓŻNYM PRZEZNACZENIU, IDENTYFIKUJĄCE TEREN, GDZIE: OZNACZENIE CYFROWE - NR KOLEJNY TERENU, OZNACZENIE LITEROWE - PRZEZNACZENIE TERENU:**
- MN - tereny zabudowy mieszkaniowej jednorodzinnej
 - MW - tereny zabudowy mieszkaniowej wielorodzinnej
 - MN/U - teren zabudowy mieszkaniowo-usługowej
 - U/ZP - teren zabudowy usługowej z zielenią parkową
 - ZP - tereny zieleni urządzonej
 - U - tereny zabudowy usługowej
 - RU - tereny obsługi produkcji w gospodarstwach rolnych, hodowlanych i ogrodniczych
 - R - tereny rolnicze
 - tereny infrastruktury technicznej w tym:
E - elektroenergetycznej
W - wodociągowej
 - KDL - drogi lokalne
 - KDW - tereny dróg wewnętrznych
- obszar objęty rentą planistyczną w ramach jednego terenu*
- obiekty i obszary wpisane do rejestru zabytków nieruchomości województwa pomorskiego, w tym:
pod nr 923 dwór w Stażkach wraz z działką ewidencyjną
pod nr 923 park podworski w Stażkach*
- stanowisko archeologiczne o własnej formie krajobrazowej, wpisane do Rejestru Zabytków Archeologicznych Województwa Pomorskiego (nr 114/Archeol.) - grodziska średniowieczne*
- strefa ochrony konserwatorskiej stanowiska archeologicznego wpisane do Rejestru Zabytków Archeologicznych Województwa Pomorskiego (nr 114/Archeol.) - grodziska średniowieczne*
- granice historycznych zespołów przestrzennych zabudowy wpisanych do gminnej ewidencji zabytków*
- obszary chronione ustaleniami planu wpisane do gminnej ewidencji zabytków*
- obiekty chronione ustaleniami planu wpisane do gminnej ewidencji zabytków*
- strefy ochrony konserwatorskiej stanowisk archeologicznych ujętych w Wojewódzkiej Ewidencji Zabytków Archeologicznych*
- miejsca historycznych pochówków*
- lokalizacja historycznej zieleni komponowanej*
- granica Obszaru Chronionego Krajobrazu Jeziora Dzierzgoń*
- OZNACZENIA INFORMACYJNE NA TERENACH POZA OBSZAREM PLANU**
- granica strefy ochronnej elektrowni wiatrowych lokalizowanych poza obszarem planu
 - strefy ochrony konserwatorskiej stanowisk archeologicznych ujętych w Wojewódzkiej Ewidencji Zabytków Archeologicznych
 - granica Obszaru Chronionego Krajobrazu Jeziora Dzierzgoń

WYRYS ZE STUDIUM UWARUNKÓW I KIERUNKÓW ZAGOSPODAROWANIA PRZESTRZENNEGO GMINY MIKOŁAJKI POMORSKIE



GRANICA OPRACOWANIA PLANU W ZAKRESIE WSI STAŻKI

Podpisano się zgodnie z obowiązującymi przepisami z siedziby biura architektonicznego w miejscowości Stażki, dnia 15.08.2015 r. w obecności świadków: *[Signature]*

Zgodnie z art. 18 ust. 1 pkt 1) Ustawy z dnia 27.07.2002 r. Prawo geodezyjne i kartograficzne (Dz. U. z 2016 r. Nr 186, poz. 1057) za pełnię odpowiedzialności, odpowiedzialności i zarządzenia niniejszej mapy wyraża zgodę: *[Signature]*

Biuro Architektoniczne "USRODEK" ul. Mickiewicza 38B 81-200 Starogard Gdański

gmina Mikołajki Pomorskie
miasto i gmina Prabuty

PRZEDSIĘWZIĘCIE PROJEKTOWO-REALIZACYJNE "TKM" sp. z o.o.
81-200 Starogard Gdański, ul. Kościuski 34g tel. 56 220 57
e-mail: p.podom@p.podom.pl www: p.podom.pl

MIEJSCOWY PLAN ZAGOSPODAROWANIA PRZESTRZENNEGO OBEJMUJĄCY WIEŚ NOWE MINIĘTA ORAZ CZĘŚĆ WSI STAŻKI W GMINIE MIKOŁAJKI POMORSKIE

skala 1:1000

Projektant: dr inż. arch. Barbara Jacek-Sokolowska
Opracowanie: mgr Karolina Sachajda

Data opracowania: sierpień 2015